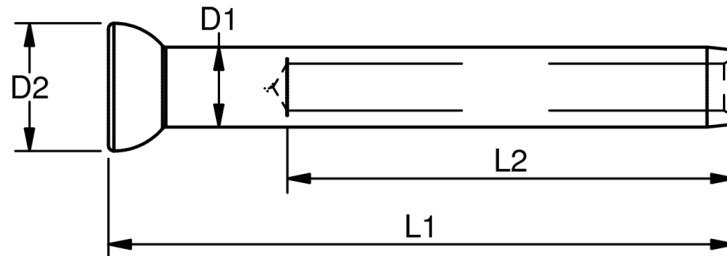


Ball terminals

Polished stainless steel – AISI 316

Technical drawing



Datatable

BALL TERMINALS											
F	R	W	M	ART. NO.	WIRE	D1	D2	L1	L2	KG/100	PACK
		•	•	620003	3	6,35	13	58	38	1,1	20
		•	•	620032	1/8"	6,35	13	58	38	1,1	20
		•	•	620004	4 - 5/32"	7,5	16	69	45	2,4	20
		•	•	620005	5 - 3/16"	9	19	79	51	3,8	20
			•	620055	7/32"	10,8	20	85	58	4	20
			•	620055X	7/32"	12,58	20	90	58	8,2	20
		•	•	620006	6	12,58	20	90	64	7,9	20
			•	620006X	6	12,58	21,3	90	64	8,2	20
			•	620063	1/4"	12,58	20	90	64	8,5	20
		•	•	620007	7 - 9/32"	14,2	21,3	94	70	10	20
		•	•	620008	8 - 5/16"	16	26,3	116	83	16,9	10
			•	620095	3/8"	17,8	27,5	126	89	23,5	10
		•	•	620010	10	17,8	27,5	129	89	23,5	10
			•	620010X	10	17,8	28,5	129	89	21,6	10
		•	•	620012	12	20	28	145	105	26,7	5
			•	620012X*	12	21,4	29,3	160	120	27	5
			•	620010A	10	17,8	31,6	128	89	23,5	BULK
			•	620012A*	12	21,4	35,6	165	120	26,7	BULK
			•	620014A	14	25	40,2	195	140	58,5	BULK
			•	620016A	16	28	44,6	210	160	71,6	BULK



Note: "A" marked stemball terminals are for tip cup use -delivery and price on request

*Terminal OD. =21,4 mm

BALL TERMINALS													
F	R	W	M	ART. NO.	WIRE	D1	D2	L1	L2	FITS COQUILLE	BL/KG	KG/100	PAC
			•	620004V	4 - 5/32"	7,5	20,8	70	45	VMG 42034506	1700	3,6	20
			•	620005V	5 - 3/16"	9	20,8	77	51	VMG 42034506	2400	4,5	20
			•	620055V	7/32"	10,8	20,8	86	58	VMG 42034506	3900	6,3	20
			•	620006V	6	12,6	26,5	93	64	VMG 42034708	4500	10,5	20
			•	620063V	1/4"	12,6	26,5	93	64	VMG 42034708	4400	10,2	20
			•	620007V	7 - 9/32"	14,2	26,5	102	70	VMG 42034708	5700	13	20
			•	620008V	8 - 5/16"	16	28,5	118	83	VMG 42034010	7200	18,3	10
			•	620095V	3/8"	17,8	28,5	140	100	VMG 42034010	8500	24,1	10
			•	620010V	10	17,8	28,5	140	100	VMG 42034010	8100	23,4	10
			•	620012V	12	20	28,5	166	120	VMG 42034012	9500	31,7	5
			•	620004Z	4 - 5/32"	7,5	14,6	70	45	Z Spar 423	1700	2,3	20
			•	620005Z	5 - 3/16"	9	14,6	77	51	Z Spar 423	2400	3,4	20
			•	620055Z	7/32"	10,8	21,3	86	58	Z Spar 428	3900	6,5	20
			•	620006Z	6	12,6	21,3	90	64	Z Spar 428	5400	8,5	20
			•	620063Z	1/4"	12,6	21,3	90	64	Z Spar 428	5200	8,2	20
			•	620007Z	7 - 9/32"	14,2	26,5	102	70	Z Spar 424	5700	12,8	20
			•	620008Z	8 - 5/16"	16	26,5	116	83	Z Spar 424	7200	17,1	10
			•	620095Z	3/8"	17,8	28,5	140	100	Z Spar 426	8500	24,2	10
			•	620010Z	10	17,8	28,5	140	100	Z Spar 426	8100	23,6	10
			•	620004S	4 - 5/32"	7,5	15,6	70	45	Sparecraft 3100 1080 044	1700	2,5	20
			•	620005S	5 - 3/16"	9	19,3	77	51	Sparecraft 3100 1080 054	2400	4,1	20
			•	620055S	7/32"	10,8	22,3	86	58	Sparecraft 3100 1080 064	3600	6,7	20
			•	620006S	6	12,6	22,3	90	64	Sparecraft 3100 1080 064	5400	8,7	20
			•	620063S	1/4"	12,6	22,3	90	64	Sparecraft 3100 1080 064	5200	8,5	20
			•	620007S	7 - 9/32"	14,2	22,3	102	70	Sparecraft 3100 1080 074	6800	11,6	20
			•	620008S	8 - 5/16"	16	29,3	116	83	Sparecraft 3100 1080 084	7200	18,6	10
			•	620095S	3/8"	17,8	29,3	140	100	Sparecraft 3100 1080 104	8500	24,6	10
			•	620010S	10	17,8	29,3	140	100	Sparecraft 3100 1080 104	8100	23,9	10
			•	620012S	12	20	29,3	168	120	Sparecraft 3100 1080 104	9500	32,7	5
			•	620004SD	4 - 5/32"	7,5	17,8	70	45	Swedish washer 306-572	1700	2,9	20
			•	620005SD	5 - 3/16"	9	17,8	77	51	Swedish washer 306-572	2400	3,8	20
			•	620006SD	6	12,6	21,8	90	64	Swedish washer 306-573	5400	8,6	20
			•	620007SD	7 - 9/32"	14,2	21,8	102	70	Swedish washer 306-573	6800	11,5	20
			•	620008SD	8 - 5/16"	16	27,7	116	83	Swedish washer 306-574	7200	17,8	10
			•	620010SD	10	17,8	27,7	140	100	Swedish washer 306-574	8100	23,2	10
			•	620011SD	7/16"	20	35,7	158	110	Swedish washer 306-595	9500	36,4	5
			•	620012SD	12	20	35,7	168	120	Swedish washer 306-595	9500	36,5	5

Ball terminals engraved with logo, wire size and swage depth marking for faster and easier swaging.

