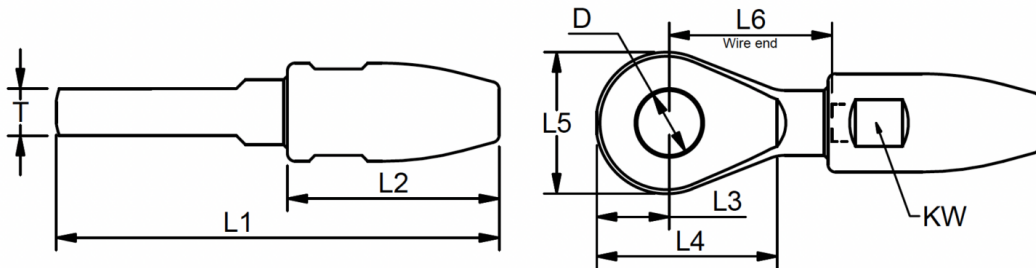


# Swageless cone eye terminals

Polished stainless steel – AISI 316

## Technical drawing



## Datatable

SWAGELESS CONE EYE TERMINALS																
F	R	W	M	ART. NO.	WIRE 1x19	D	T	KW	L1	L2	L3	L4	L5	L6	BL/KG	KG/100
			•	SC820804	4 - 5/32"	8,3	6	12	57	27	9	25	18	24	2200	3,7
			•	SC821047	3/16"	10,2	8	14	64	30	11	28	22	23	2800	6,2
			•	SC821005	5	10,2	8	14	64	30	11	28	22	23	2800	6,2
			•	SC821355	7/32"	13	10	17	78	38	14	34	26	29	5000	10,9
			•	SC821306	6	13	10	17	78	38	14	34	26	29	5000	10,9
			•	SC821363	1/4"	13	10	17	78	38	14	34	26	29	5000	10,9
			•	SC821307	7 - 9/32"	13	10	19	92	46	15	38	28	34	6000	16,5
			•	SC821308	8 - 5/16"	13	10	22	105	54	14,5	38,5	28	38	7000	23,3
			•	SC821608	8 - 5/16"	16,5	12	22	113	54	19	46	36	41	8000	27,7
			•	SC821695	3/8"	16,5	12	27	126	64	19	46	36	45	9500	40,5
			•	SC821610	10	16,5	12	27	126	64	19	46	36	45	9500	40,5
			•	SC821995	3/8"	19,5	16	27	133	64	21	53	41	48	11000	46,7
			•	SC821910	10	19,5	16	27	133	64	21	53	41	48	11000	46,7
			•	SC821911	7/16"	19,5	16	33	154	82	21	56	41	55	17000	77,8
			•	SC821912	12	19,5	16	33	154	82	21	56	41	55	17000	77,8
			•	SC821913	1/2"	19,5	16	33	154	82	21	56	41	55	17000	77,8
			•	SC822214	14 - 9/16"	23	18	37	175	89	25	64	49	60	23000	107
			•	SC822516	16 - 5/8"	26	20	42	187	100	28	69	55	62	28000	144,5
			•	SC822819	19 - 3/4"	28,5	25	44	220	115	33	83	65	78	30000	215
			•	SC823522	22 - 7/8"	35,5	30	50	250	125	40	100	80	90	38000	320
			•	SC823526	26 - 1"	35,5	30	66	280	150	40	100	80	90	48000	535



[Swageless terminals with cone – instructions \(download pdf\)](#)

**Related Products and Spareparts:**

SCT Kit

Swageless Cones for 1×19

