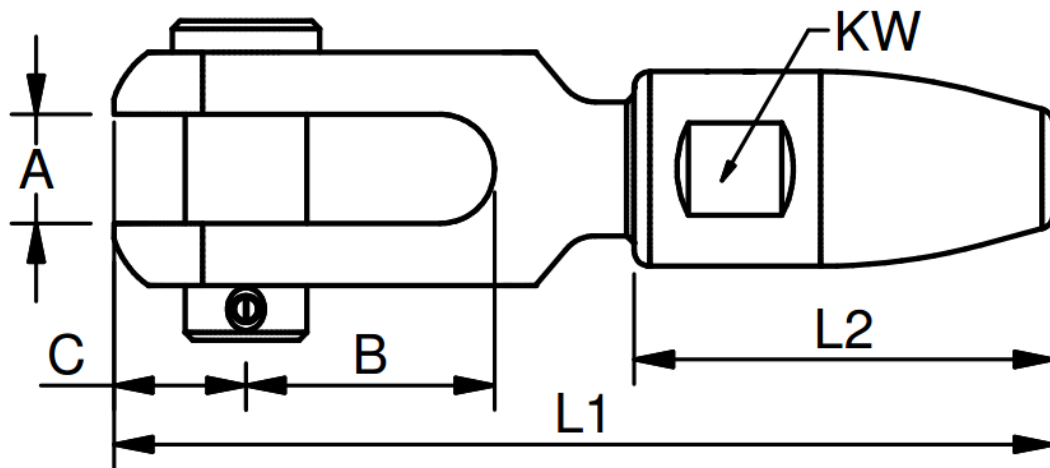


# Swageless cone fork terminals

Polished stainless steel – AISI 316

Technical drawing



Datatable

SWAGELESS CONE FORK TERMINALS														
F	R	W	M	ART. NO.	WIRE 1x19	PIN	A	B	C	KW	L1	L2	BL/KG	KG/100
			•	SC840804	4 - 5/32"	8	6,5	16	9	12	62	27	2200	6,1
			•	SC841047	3/16"	9,5	9	21	11	14	73	30	2800	10,6
			•	SC841005	5	9,5	9	21	11	14	73	30	2800	10,6
			•	SC841355	7/32"	12,7	11	26	13,5	17	90	38	4400	18
			•	SC841306	6	12,7	11	26	13,5	17	90	38	4400	18
			•	SC841363	1/4"	12,7	11	26	13,5	17	90	38	4400	18
			•	SC841307	7 - 9/32"	12,7	11	29	14,5	19	104	46	6000	26,2
			•	SC841308	8 - 5/16"	12,7	11	30	13,5	22	112	54	6000	31,7
			•	SC841608	8 - 5/16"	16	14	32	17	22	120	54	8000	42
			•	SC841995	3/8"	19	18	35	21	27	142	64	11000	70,6
			•	SC841910	10	19	18	35	21	27	142	64	11000	70,6
			•	SC841911	7/16"	19	18	39	21	33	162	82	17000	108,5
			•	SC841912	12	19	18	39	21	33	162	82	17000	108,5
			•	SC841913	1/2"	19	18	39	21	33	162	82	17000	108,5
			•	SC842214	14 - 9/16"	22	20	45	25	37	187	89	23000	157,2
			•	SC842516	16 - 5/8"	25,4	22	47	26,5	42	200	100	28000	215,1
			•	SC842819	19 - 3/4"	28	27	59	32,5	44	236	115	30000	292
			•	SC843522	22 - 7/8"	34,8	32	72	40	50	275	125	38000	487,4

SWAGELESS CONE FORK TERMINALS													
	•	•	SC843526	26 - 1"	34,8	32	72	40	66	292	150	48000	693

**Related Products and Spareparts:**

SCT Kit

Swageless Cones for 1×19

