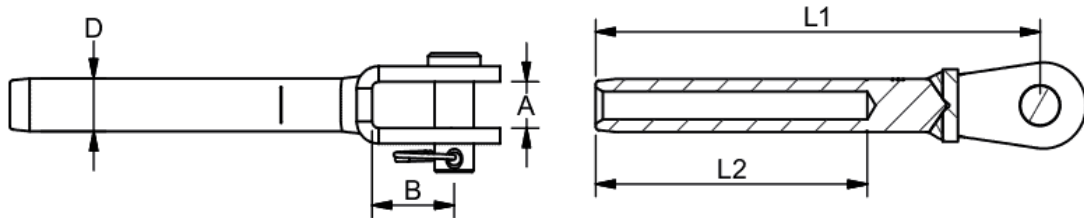


# Welded fork terminals

Polished stainless steel – AISI 316

## Technical drawing



## Datatable

WELDED FORK TERMINALS														
F	R	W	M	ART. NO.	WIRE	PIN	A	B	D	L1	L2	BL/KG	KG/100	PACK
		•	•	100502	2 - 1/16"	5	7,5	12	5,5	58	24	800	2	25
		•	•	100525	2,5 - 3/32"	5	7,5	12	5,5	58	27	800	2	25
		•	•	100503	3	5	7,5	12	6,35	67	38	800	2,3	25
		•	•	100532	1/8"	5	7,5	12	6,35	67	38	800	2,3	25
		•	•	100603	3	6	9,5	13	6,35	68	38	1300	2,8	25
		•	•	100632	1/8"	6	9,5	13	6,35	68	38	1300	2,8	25
			•	106303	3	6,35	9,5	13	6,35	68	38	1300	2,8	25
			•	106332	1/8"	6,35	9,5	13	6,35	68	38	1300	2,8	25
		•	•	100504	4 - 5/32"	5	7,5	12	7,5	71	45	800	2,7	25
		•	•	100604	4 - 5/32"	6	9,5	13	7,5	73	45	1500	3,4	25
		•	•	100804	4 - 5/32"	8	11	15	7,5	77	45	1700	4,9	25
		•	•	100605	5 - 3/16"	6	9,5	13	9	83	51	1500	4,1	25
		•	•	100805	5 - 3/16"	8	11	15	9	87	51	2400	5,5	10
		•	•	109505	5 - 3/16"	9,5	12	19	9	91	51	2400	7,7	10
		•	•	100806	6	8	11	15	12,58	99	64	3200	9,7	10
		•	•	109506	6	9,5	12	19	12,58	104	64	3800	11,5	10
			•	101106	6	11	12	23	12,58	108	64	5000	13,5	10
			•	101163	1/4"	11	13	23	12,58	108	64	4800	13,9	10
		•	•	101206	6	12	14	25	12,58	110	64	5200	16,5	10
		•	•	101207	7 - 9/32"	12	14	25	14,2	119	70	6500	19,1	10
			•	101307	7	12,7	14	25	14,2	119	70	6500	19,3	10
•		•	•	101208	8 - 5/16"	12	14	25	16	136	83	6500	23	10
			•	101208D	8	12	14	25	13	136	83	4600	18,1	10
		•	•	101308	8 - 5/16"	12,7	14	25	16	136	83	6500	23,6	10



WELDED FORK TERMINALS														
•		•		101408	8	14	18	33	16	143	83	7000	32,5	10
•		•	•	101608	8 - 5/16"	16	17	33	16	145	83	7000	34	10
			•	101495	3/8"	14	18	30	17,8	151	89	8500	35	10
		•	•	101410	10	14	18	32	17,8	151	89	9400	35	10
		•	•	101410L	10	14	22	30	17,8	149	89	9400	35	10
		•	•	101610	10	16	17	33	17,8	149	89	9400	35	10
		•	•	101612	12	16	17	33	20	174	105	11200	60	5
		•	•	101612L	12	16	22	31	20	171	105	11200	60	5
		•		101910	10	19	24	48	17,8	168	89	8000	60,7	5
		•	•	101912	12	19	24	48	20	189	105	11200	66	5
		•	•	101912L	12	19	30	47	20	187	105	11200	66	5
		•	•	101912X	12	19	24	48	21,4	205	120	14000	75	5
			•	101913	1/2"	19	24	48	21,4	205	120	12900	75	5
		•		101914	14	19	24	50	25	221	140	15000	75	5
		•	•	101914L	14	19	30	47	25	221	140	15000	75	5
		•	•	102214	14	22	30	57	25	232	140	15000	112,7	5
		•		102216	16	22	30	57	28	260	160	19000	141	5
		•	•	102514	14	25,4	30	62	25	235	140	15000	125	5
		•	•	102516	16	25,4	30	62	28	264	160	19000	140	5
		•	•	102819	19	28	32	68	34,5	309	200	27000	246	BULK
		•		102820	20	28	32	68	34,5	309	200	25000	244	BULK
		•	•	103222	22	32	35	76	40,5	354	230	34000	372	BULK
		•	•	103526	26	35	40	86	46	420	280	45000	548	BULK

Note: Small fork head design is square – from Ø 19 mm pin and up the design is rounded